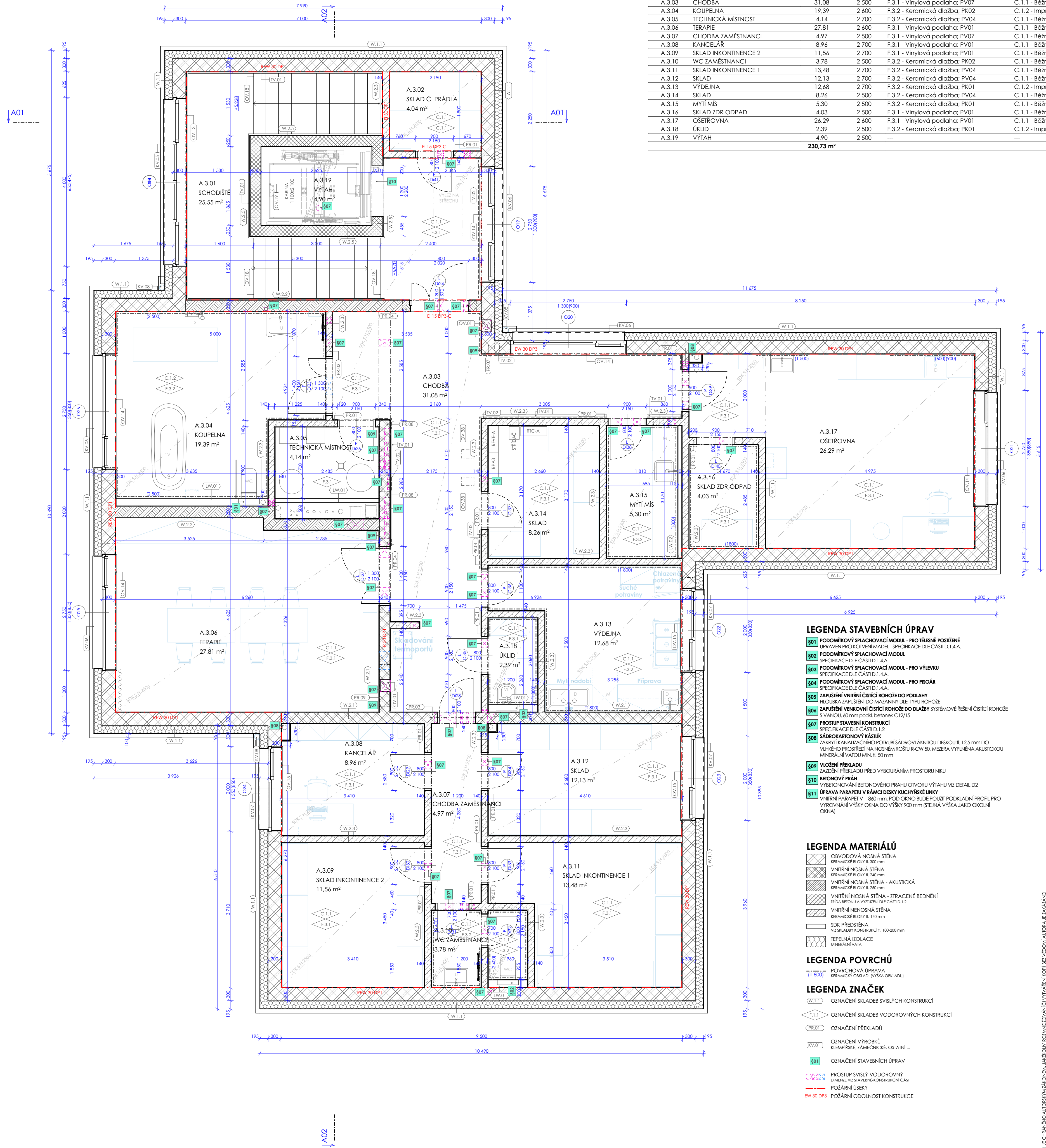


TABULKA MÍSTNOSTÍ 3.NP

| Č. | Název místnosti | Plocha (m2) | Světla výška (mm) | Náslapná vrstva podlahy | Povrchová úprava stropu | Povrchová úprava zdí |
|--------|----------------------|-------------|-------------------|--------------------------------------|---------------------------------|-------------------------|
| A.3.01 | SCHODIŠTĚ | 25.55 | 2 500 | F.5.1 - Vinylová podlaha; PV02; PV04 | C.1.1 - Běžný SDK, malba | Omítka |
| A.3.02 | SKLAD Č. PRÁDLA | 4.04 | 2 500 | F.3.2 - Keramická dlažba; PV04 | C.1.1 - Běžný SDK, malba | Omítka |
| A.3.03 | CHODBA | 31.08 | 2 500 | F.3.1 - Vinylová podlaha; PV07 | C.1.1 - Běžný SDK, malba | Omítka |
| A.3.04 | KOUPELNA | 19.39 | 2 600 | F.3.2 - Keramická dlažba; PK02 | C.1.2 - Impregnovaný SDK, malba | Keramický obklad |
| A.3.05 | TECHNICKÁ MÍSTNOST | 4.14 | 2 700 | F.3.2 - Keramická dlažba; PV04 | C.1.1 - Běžný SDK, malba | Omítka |
| A.3.06 | TERAPIE | 27.81 | 2 600 | F.3.1 - Vinylová podlaha; PV01 | C.1.1 - Běžný SDK, malba | Omítka |
| A.3.07 | CHODBA ZAMĚSTNANCÍ | 4.97 | 2 500 | F.3.1 - Vinylová podlaha; PV07 | C.1.1 - Běžný SDK, malba | Omítka |
| A.3.08 | KANCELÁŘ | 8.96 | 2 700 | F.3.1 - Vinylová podlaha; PV01 | C.1.1 - Běžný SDK, malba | Omítka |
| A.3.09 | SKLAD INKONTINENCE 2 | 11.56 | 2 700 | F.3.1 - Vinylová podlaha; PV01 | C.1.1 - Běžný SDK, malba | Omítka |
| A.3.10 | WC ZAMĚSTNANCÍ | 3.78 | 2 500 | F.3.2 - Keramická dlažba; PK02 | C.1.1 - Běžný SDK, malba | Keramický obklad |
| A.3.11 | SKLAD INKONTINENCE 1 | 13.48 | 2 700 | F.3.2 - Keramická dlažba; PV04 | C.1.1 - Běžný SDK, malba | Omítka |
| A.3.12 | SKLAD | 12.13 | 2 700 | F.3.2 - Keramická dlažba; PV04 | C.1.1 - Běžný SDK, malba | Omítka |
| A.3.13 | VÝDEJNA | 12.68 | 2 700 | F.3.2 - Keramická dlažba; PK01 | C.1.2 - Impregnovaný SDK, malba | Keramický obklad |
| A.3.14 | SKLAD | 8.26 | 2 500 | F.3.2 - Keramická dlažba; PV04 | C.1.1 - Běžný SDK, malba | Omítka |
| A.3.15 | MYTÍ MÍS | 5.30 | 2 500 | F.3.2 - Keramická dlažba; PK01 | C.1.1 - Běžný SDK, malba | Keramický obklad; Malba |
| A.3.16 | SKLAD ZDR ODPAD | 4.03 | 2 500 | F.3.1 - Vinylová podlaha; PV01 | C.1.1 - Běžný SDK, malba | Keramický obklad |
| A.3.17 | OŠETŘOVNA | 26.29 | 2 400 | F.3.1 - Vinylová podlaha; PV01 | C.1.1 - Běžný SDK, malba | Omítka |
| A.3.18 | UKLID | 2.39 | 2 500 | F.3.2 - Keramická dlažba; PK01 | C.1.2 - Impregnovaný SDK, malba | Keramický obklad |
| A.3.19 | VÝTAH | 4.90 | 2 500 | --- | --- | --- |
| | | 230,73 m² | | | | |



LEGENDA STAVEBNÍCH ÚPRAV

- S01** PODOMÍTKOVÝ SPLACHOVACÍ MODUL - PRO TĚSNÉ POSTIŽENÉ
- S02** PODOMÍTKOVÝ SPLACHOVACÍ MODUL
- S03** PODOMÍTKOVÝ SPLACHOVACÍ MODUL - PRO VÝLEVKU
- S04** PODOMÍTKOVÝ SPLACHOVACÍ MODUL - PRO PISOÁR
- S05** SPECIFIKACE DLE ČÁSTI D.1.4.A.
- S06** ZAPUŠTĚNÍ VNITŘNÍ ČISTIČ ROHOŽE DO PODLAHY
- S07** ZAPUŠTĚNÍ VENKOVNÍ ČISTIČ ROHOŽE DO DLAŽBY
- S08** PROSTUP STAVĚBNÍ KONSTRUKCE
- S09** SÁDKOKARTONOVÝ KÁSTÍK
- S10** VLOŽENÍ PŘEKLADU
- S11** ZADČNÍ PŘEKLADU PŘED VYBOURÁNÍM PROSTORU NIKU
- S12** PRAH
- S13** VÝBETONOVÁNÍ BETONOVÉHO PRAHU OTVORU VÝTAHU VIZ DETAIL D2
- S14** ÚPRAVA PARAPETU V RÁMCÍ DESKY KUCHYŇSKÉ LINKY
- S15** VNITŘNÍ PARAPET V = 860 mm, POD OKNO BUDE POUŽIT PODKLADNÍ PROFIL PRO VÝROVNÁNÍ VÝŠKY OKNA DO VÝŠKY 900 mm (STEJNÁ VÝŠKA JAKO OKOLNÍ OKNA)

LEGENDA MATERIÁLŮ

- OBVODOVÁ NOSNÁ STĚNA**
- VNITŘNÍ NOSNÁ STĚNA**
- VNITŘNÍ NOSNÁ STĚNA - AKUSTICKÁ**
- VNITŘNÍ NOSNÁ STĚNA - ZTRACENÉ BEDNĚNÍ**
- VNITŘNÍ NE NOSNÁ STĚNA**
- SDK PŘEDSTĚNA**
- TEPELNÁ IZOLACE**

LEGENDA POVRCHŮ

- P** POVRCHOVÁ ÚPRAVA
- F** KERAMICKÝ OBKLAD (VÝŠKA OBKLADU)

LEGENDA ZNAČEK

- W.1.1** OZNAČENÍ SKLADBY SVISLÝCH KONSTRUKCÍ
- F.1.1** OZNAČENÍ SKLADBY VODOROVNÝCH KONSTRUKCÍ
- PR.01** OZNAČENÍ PŘEKLADŮ
- KV.01** OZNAČENÍ VÝROBKŮ
- S01** OZNAČENÍ STAVEBNÍCH ÚPRAV
- PROSTUP SVISLÝ-VODOROVNÝ**
- DMENÍ VE STAVEBNÍ-KONSTRUKČNÍ ČÁST**
- POŽÁRNÍ ÚSEKY**
- EW 30 DPS** POŽÁRNÍ ODOLNOST KONSTRUKCE

POZNÁMKY

- TATO DOKUMENTACE JE ZPRACOVÁNA VE STUPNI PRO PROVEDENÍ STAVBY
- UPRAVEN PRO KOTVĚNÍ MADEL - SPECIFIKACE DLE ČÁSTI D.1.4.A.
- SLUŽEB VÝKAZU VÝMĚR
- PROJEKTANT PRŮTO UPOZORŇUJE STAVEBNÍKA A ZHOTOVITELE NA PŘÍPADNOU NUTNOST ZPRACOVÁNÍ
- DODAVATELSKÉ DOKUMENTACE, KTERÁ ZPŘESNÍ ŘEŠENÍ NAVRŽENÉ V TOMTO PROJEKTOVÉM STUPNI
- INAPR. DOKUMENTACE PRO POMOCNÉ PRÁCE A KONSTRUKCE, VÝROBNÍ
- TECHNICKÉ DOKUMENTACE KONSTRUKCE
- VÝROBKŮ DODANÝCH NA STAVBU, VÝKRESY PREFABRIKÁTŮ, MONTÁŽNÍ
- DOKUMENTACE BOCP (JOV APOD)
- DODAVATELSKOU DOKUMENTACÍ ZAJIŠŤUJE ZHOTOVITEL STAVBY A JE
- ZAHRNUTA V CENĚ DODÁVKY STAVBY
- V PŘÍPADĚ NEJASNOSTÍ ČI VYVOLANÝCH ZMĚN JE ZHOTOVITEL POVINEN
- KONTAKTOVAT PROJEKTANTA
- VŠECHNY KONSTRUKCE JSOU KOTOVÁNY BEZ OMÍTEK A OBKLADŮ
- VŠEKÉ ROZMĚRY JE NUTNĚ OVĚŘIT NA STAVĚ DLE SKUTEČNHO PROVEDENÍ
- VŠECHNY PROSTUPY JE NUTNĚ KOORDINOVAT S PROJEKTOVOU
- DOKUMENTACÍ JEDNOTLIVÝCH PROFESÍ
- U OKENNÍCH OTVORŮ JE KOTOVÁN STAVĚBNÍ OTVOR
- U DVĚRNÝCH OTVORŮ JE KOTOVÁN STAVĚBNÍ OTVOR
- NEJENŠÍ SÁDKOKARTONOVÉ PŘÍČKY MUSÍ BÝT KE STROPNÍ A PODLAHOVÉ
- KONSTRUKCI PŘEPŘEVNĚ KLIDNĚ S
- CHLEDEM NA VÝPOTČNĚ PŘÍHRBY STROPNÍ DESKY, ZDĚNÉ PŘÍČKY SE
- PROVÁDÍ PŘED MONTÁŽÍ PODHLÉDŮ, TZN.
- POKRACUJÍ NAD ROVNINOU PODHLÉDŮ
- V CHODBAKCH BUDOU STĚNY OPATŘENY KERAMICKÝM VODOODPUDNÝM
- LAKEM, VÝŠKA A ROZSAH NÁTERU DLE PŮDORYSU
- VŠECHNY POVRCHOVÉ ÚPRAVY A BAREVNOST MUSÍ PŘEDLOŽIT VZORKY
- ODSOUBAŘIŠTĚP
- V MÍSTĚ KOTVENÍ ZÁRŮBOVACÍCH PŘEDMĚTŮ A OTOPNÝCH TĚLES DO SDK
- KONSTRUKCÍ JE TŘEBA PROVĚST VZTÍHU DLE TECH. PŘEDPISŮ VÝROBCE SDK
- SYSTÉMU
- NEJEDINOU SOUČÁSTÍ PROJEKTOVÉ DOKUMENTACE JE TECHNICKÁ ZPRÁVA
- UPŘESŇUJÍCÍ ROZSAH A PROVEDENÍ
- PRÁCI NEPOSTIŽENÝCH VE VÝKRESOVÉ ČÁSTI.

| | | | | | |
|--|--|---|--|--|--|
| ná0000=189.850 m n. m. | | Souř.systém: JTSK | | Výškový systém: BpV | |
| název projektu | | | | | |
| Domov se zvláštním režimem Račín, Kroměříž | | | | | |
| stupeň | | DPS | | místo stavby | |
| Dokumentace pro provádění stavby | | | | p.č. 5036, 3129/3 kat. území: Kroměříž [674834] | |
| stavebník | | generální architekt | | | |
|  MĚSTO KROMĚŘÍŽ | |  | | | |
| Město Kroměříž Velké náměstí 115/1 767 01 Kroměříž | | ŘEZANINA & BARTOŇ, s.r.o. Jenkovice 111 503 46 Jenkovice | | | |
| autorizace | | projektant části | | | |
| | | ŘEZANINA & BARTOŇ, s.r.o. Jenkovice 111 503 46 Jenkovice | | | |
| | | Ing. Jiří Bartoň ČKAIT 0622517 autorizační inženýr pro pozemní stavby | | | |
| část | | Výkresová část SO.01 | | | |
| D.1.1.b | | | | | |
| výkres | | SO.01 Půdorys 3.NP | | | |
| datum zhotovení | | mřížko | | SO/NO | |
| 10/2023 | | 1:50 | | SO.01 | |
| datum revize | | číslo revize | | číslo výkresu | |
| - | | | | D.1.1.b.4 | |

DLO JE OBRÁNĚNO AUTORSKÝM ZÁKONEM. JAKÉKOLI KOPÍROVÁNÍ ČI VYTÁPĚNÍ KOPÍ BEZ VĚDOMÍ AUTORA JE ZAKÁZANO